



Live the Performance

COLOURING

COLO.R
C.REAM

COLOR CREAM

CREMA COLORANTE PARA EL CABELLO

- ✓ COLORES RESISTENTES Y DE LARGA DURACIÓN
- ✓ MÁXIMA FIDELIDAD DE TONOS
- ✓ ACLARADO: HASTA 5 TONOS
- ✓ COBERTURA DE CANAS DEL 100%



**RELACIÓN DE MEZCLA
SERIE STANDARD: 1:1**

**TIEMPO DE ACCIÓN
30/35 MINUTO**

100 ml
COLORES: 102 + 5 METAL COLORES



**RELACIÓN DE MEZCLA
SERIE SUPERACLARANTE: 1:2**

**TIEMPO DE ACCIÓN
45/55 MINUTOS**



COLOR CREAM

CREMA COLORANTE PARA EL CABELLO



MALVA
Suavizante
y calmante



ACHILLEA
Descongestionante
y dermocalmante



CARACTERÍSTICAS CROMÁTICAS



NATURALES

Serie color perfectamente equilibrada para neutralizar los fondos de aclarados. Perfecta para resultados de colores neutros, sin reflejos no deseados.



BEIGE (.12-.39)

Serie color beige natural sin reflejos de tonos rojos o cenizos. Ideal para rubios clásicos (.39 e 10.12) y para un delicado control del reflejo cálido.



CARAIBI (.35-.32)

Serie de color con un pequeño porcentaje de caoba, dona una mayor profundidad al color. Mezclado con la serie Naturales para una cubierta óptima en porcentajes elevados de canas.



CENIZA (.1-10)

Serie color formulada para donar resultados de reflejos fríos y equilibrados. El reflejo contenido permite un control constante de tenaces tonalidades rojas.



DORADOS (.3)

Serie color dorado brillante para crear reflejos calidos vibrantes si utilizado sin mezcla con otras series de color. En mezcla con otros matices añade equilibrio a la base natural para la cobertura de las canas.



MARRONES INTENSOS (.53)

Serie color caracterizada por un pequeño porcentaje de dorado que dona profundidad al color. Buena la cobertura de canas, perfecta en mezcla con la serie Naturales.



ARENA (.71)

Serie color con doble reflejo, marrón-cenizo, permite un control adicional en las características no deseadas de reflejo cálido.



TABACO (.34)

Serie color de intensas tonalidades doradas con acentuadas características de reflejo cálido, cobre. En porcentajes elevados de canas se aconseja en mezcla con la serie Naturales para optimizar el servicio de cobertura.



MARRONES CÁLIDOS (.7-74)

Serie color con tonalidades de buena cobertura de canas el los colores oscuros, en mezcla con la serie color Naturales para mejorar la cobertura en colores claros. Mezclados entre sí crean reflejos más neutros.

CARACTERÍSTICAS CROMÁTICAS



SERIE FASHION (.3-.73-.72)

Serie color muy versátil. Al igual que los colores naturales, tienen un balance cromático que permite la mezcla con muchos otros reflejos añadiendo profundidad.



COBRIZOS FRÍOS (.41)

Serie color con una base balanceada para crear tonalidades de efecto natural. Buena cobertura de canas, mezclado con la serie Naturales se apaga aún más la carga de cobre.



CAOBA (.5)

Serie color de tonalidades intensas e impactantes. Los caobas necesitan un menor porcentaje de Naturales para la cobertura de las canas respecto a los rojos.



GREY

Serie color de grises vibrantes crean tonalidades grises en el pelo decolorado. Tres tonos pueden ser mezclables entre sí para diferentes tonalidades de gris.



COBRIZOS (.4)

Serie color cobre cálido, brillante, para crear tonalidades cristalinas y radiosas. Mezclados con la serie Naturales para una excelente cobertura de las canas.



PÚRPURA (.62-.64-.720)

Serie color versátil, caracterizada por reflejos rojos (.62-.64), que se funde perfectamente con el violeta y el cobre para infinitos matices y personalizaciones. La serie . 720 es ideal también en tonalización en el cabello decolorado para reflejos llenos y cambiantes.



MARRONES FRÍOS (.78)

Serie color de reflejo marrón frío, ideal para donar carácter a todos los tipos de color. Óptima la cobertura de las canas con una excepcional neutralización de los fondos cálidos.



COBRIZOS INTENSOS (.44)

Serie color de doble reflejo cobre para una intensidad extrema en altísimos porcentajes de canas. Utilizado solo el resultado cromático puede resultar encendido en base, se recomienda la mezcla con los Naturales.



VIOLETAS (.20)

Serie color de tonalidades vibrantes e intensas. Buena cobertura de los niveles oscuros incluso sin Naturales, se recomienda la mezcla con una parte de Naturales en colores claros para un mejor efecto cubriente.

CARACTERÍSTICAS CROMÁTICAS



EXTRA (.66)

Serie de color con una alta cantidad de pigmentos rojos para intensificar la profundidad del color. En porcentajes muy altos de canas es necesaria la mezcla con la serie Natural.



INTENSIFICADORES

Serie de color específica con matices de color para el realce o la neutralización del reflejo, para todos los matices.



SUPERACLARANTES

Serie de color específica para alcanzar el máximo aclarado, hasta 4 niveles de tonalización. Están disponibles en muchos reflejos fríos para contrastar los residuos melamínicos que suben en la fase aclarante. Se mezclan con oxidante cosmético de 40 volúmenes.



SPECIAL MECHAS

Serie color formulada para el servicio de tonalización. Se pueden mezclar con todas las nuances rubias. Oxidante sugerido es el 10 volúmenes (activador cosmético) con una relación de mezcla 1:2

000 - REFORZADOR DE ACLARADO

- **EN MEZCLA CON LOS SUPERACLARANTES**

Mezclado con la serie superaclarantes de Color Cream potencia el efecto aclante en bases naturales oscuras. Utilizar hasta la mitad de 000, en mezcla con la mitad del superaclarante objetivo, con oxidante de 40 volúmenes (12) relación de mezcla 1:2
Aumenta la acción aclarante en cabellos naturales oscuros
Para todos los superaclarantes

- **PARA MEJORAR LA COBERTURA DE CANAS TENACES**

En mezcla con las series Standard de Color Cream en presencia de canas tenaces y resistentes, mejora su cobertura. Uso: máximo 2 gr di 000 en 50 gr de color cosmético elegido y el oxidante para el desarrollo de la coloración. Ayuda la abertura de la cutícula para una mejor absorción del producto

- **EFFECTOS DE LUZ EN CABELLOS TEÑIDOS SIN DECOLORAR**

Utilizado solo en cabellos teñidos para un servicio diferente de variación tonal para crear efectos de luz muy ligera 000 mezclado con oxidante de 40 volúmenes aplicados en cabellos teñidos permite un aclarado de 1\2 tonos. Bases ideal de partencia 6 o 7 (rubio claro, rubio medio). Tiempo de acción: 45\55 minutos

ESQUEMA DE REFERENCIA PARA EL USO DE INTENSIFICADORES / CORRECTORES

VARIAR EL PORCENTAJE DE INTENSIFICADOR SEGÚN LA ALTURA DE TONO.

ESE ESQUEMA PUEDE SER UTILIZADO TANTO PARA INTENSIFICAR COMO PARA NEUTRALIZAR.

Altura de TONO Desde 1 hasta 2	HASTA UN 50 % DE INTENSIFICADOR EN MEZCLA CON EL MATIZ OBJETIVO
Altura de TONO Desde 2 hasta 4	HASTA UN 30 % DE INTENSIFICADOR EN MEZCLA CON EL MATIZ OBJETIVO
Altura de TONO Desde 5 hasta 7	HASTA UN 15 % DE INTENSIFICADOR EN MEZCLA CON EL MATIZ OBJETIVO
Altura de TONO Desde 7 hasta 9	HASTA UN 10 % DE INTENSIFICADOR EN MEZCLA CON EL MATIZ OBJETIVO
Altura de TONO Desde 9 hasta 10	HASTA UN 5 % DE INTENSIFICADOR EN MEZCLA CON EL MATIZ OBJETIVO

Metal Color

COLORACIÓN PERMANENTE DE OXIDACIÓN CON UNA CONCENTRACIÓN ELEVADA DE REFLEJOS FRÍOS

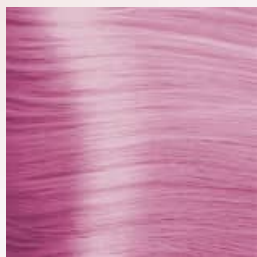
IDEAL PARA REALIZAR PELO CON REFLEJOS METALIZADOS, DESDE LOS MÁS AUDAZ HASTA LOS MÁS DELICADOS. NUANCE ULTRA SHINE PARA CABELLOS LUMINISCENTES.

MODO DE USO

- ✓ Decoloración del cabello natural a una altura de tono 9-10.
- ✓ En un recipiente no metálico, mezclar la cantidad necesaria de crema colorante Metal color con el oxidante 10 volúmenes según la relación de mezcla 1:1.
- ✓ Aplicar sobre el cabello claro o decolorado (altura de tono 9/10) sin utilizar fuentes de calor.
- ✓ Dejar actuar 25/30 minutos. El tiempo varía según la intensidad deseada.
- ✓ Alcanzado el objetivo de color deseado, emulsionar el color añadiendo agua y enjuague.
- ✓ Hacer un champú post-color y aplicar sobre el cabello tamponado una máscara de pH ácido. Tiempo de acción 3 minutos y enjuague.



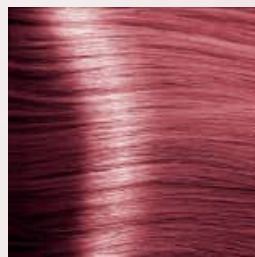
Metal Color



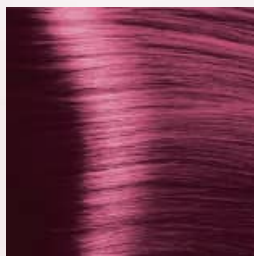
**METAL
PINK**



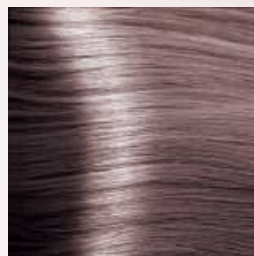
**TENDER
ROSE**



**METAL
RED**



**METAL
FUCHSIA**



**METAL
VIOLET**



.NUAGE
COULEUR

NUAGE

COLORACIÓN PERMANENTE DE OXIDACIÓN SIN AMONIACO Y PARA-FENILENDIAMINA

- ✓ COLORACIÓN EXTRA DELICADA
- ✓ RESULTADO COLOR HOMOGÉNEO Y DE LARGA DURACIÓN
- ✓ ACLARADO HASTA 3 TONOS
- ✓ COBERTURA DE CANAS: 100%



**RELACIÓN DE MEZCLA
SERIE STANDARD: 1:1**

**TIEMPO DE ACCIÓN
25/35 MINUTOS**

**100 ml
COLORES: 58**



**RELACIÓN DE MEZCLA
SERIE TONALIZADORES: 1:2**

**TIEMPO DE ACCIÓN
20/25 MINUTOS**



NUAGE

COLORACIÓN PERMANENTE DE OXIDACIÓN SIN AMONIACO Y PARA-FENILENDIAMINA



ACEITE DE ARGÁN

Antioxidante, protección
suavidad



ACEITE DE PRÍMULA

Reforzante
prevención caída



CARACTERÍSTICAS CROMÁTICAS



NATURALES

Familia de color de uso fundamental en la cobertura de alto porcentaje de canas con un marcado efecto natural.



IRISE' (.2)

Familia color con reflejos violeta de tendencia cromática fría con alta capacidad cubriente, fácilmente personalizable con rojo y marrones para obtener efectos de tonos iridiscentes.



ROJOS-CAOBA (.5-6-64-66)

Familia de color con reflejo rojo primario que ofrece la posibilidad de colorear con reflejos más brillantes, efectos naturales vivos. Reflejos mixtos entre rojo y cobre, altísima personalización



NATURALES PROFUNDOS (.0)

Familia color ideal para dar un tono más intenso y para mejorar la cobertura de las canas. Mezclado con los demás tonos amplifican los efectos de los reflejos.



DORADOS (.3)

Familia color con reflejos cálidos delicados, recomendados para repintar los colores descoloridos, para trabajar en estructuras de cabello poroso, para equilibrar la formulación de otros colores o para realzar el brillo de los colores.



BEIGE CÁLIDOS (.31)

Familia color de los reflejos asociados y equilibrados en el pelo teñido, reflejos suaves en los tonos rubios.



CENIZA (.1)

Familia color con reflejos fríos y equilibrados. Para el máximo efecto cubriente, se recomienda el uso en mezcla con la serie Naturales o Naturales profundos



COBRE (.4-44-43)

Familia de color con diferentes tonalidad e intensidad cobre, para potenciar los reflejos en la mezcla con otros colores o para crear cromie y personalizar los reflejos.



BEIGE FRÍOS (.23-32)

Familia color por tonos marrón, para tonos de reflejos suaves y equilibrados en el pelo teñido y reflejos suaves en tonos rubios.

CHROMATIC FEATURES



MARRONES CÁLIDOS (.75-.74-.7-.35-.76)

Familia color con tonalidades cálidas marrones sobre base dorada, cobre, caoba y rojo. Excelente y papel cubriente para dar más más posibilidades de efectos naturales.



MARRONES FRÍOS (.71-.73)

Familia color por reflejos corporosos y intensos con efecto marrón profundo, decisamente frío. Contiene una cantidad elevada de pigmentos fríos por una mayor resistencia y duración en el pelo muy tratado.



TONALIZADORES

Familia color de absoluta importancia para imprimir tono y reflejo. Cuatro tonos para alcanzar múltiples objetivos: contrarrestar los reflejos dorado/cobre o crear un gris con el 001, hacer un beige de carácter frío gracias al 013 o dar un tono más caliente con el 003.

HELLO
CREAM

HELLO CREAM

COLORACIÓN COSMÉTICA TONO SOBRE TONO SIN AMONIACO

- ✓ COLORES NATURALES, BRILLANTES Y DE LARGA DURACIÓN.
- ✓ CABELLO MÁS FUERTE, SUAVE Y RADIANTE
- ✓ ANIMA EL COLOR
- ✓ CUBRE LAS PRIMERAS CANAS



RELACIÓN DE MEZCLA 1:2

TIEMPO DE ACCIÓN 20/25 MINUTOS

100 ml
COLORES: 22



HELLO CREAM

COLORACIÓN COSMÉTICA TONO SOBRE TONO SIN AMONIACO



ACEITE DE ALGODÓN

Hidratante, regenerante,
elastificando



EXTRACTO DE NUEZ

Reflector con propiedades
antioxidantes



CHROMATIC FEATURES



NATURALES

Fundamentales para la realización de todos los niveles de tono. Los tonos tienen un pigmento natural neutro que permite cubrir el cabello blanco hasta la tonalidad 7, teniendo en cuenta que no fuerza de desgaste



CHOCOLATE (.75-.74)

Donan un elegante e intenso marrón natural. Gama indispensable para colorear y obtener reflejos cálidos e intensos.



CENIZA (.11)

Tono de color específico para tonalizar los cabellos rubios decolorados. El pelo es luminoso con resultados claros, sin reflejos amarillos.



DORADOS (.3-.34-.43)

Crean un excelente tono dorado natural o ligeramente cobre. En mezcla con la serie Naturales crean efectos iridiscentes.



CAOBA ROJO (.5-.55)

Si se utilizan por su cuenta, se obtienen excelentes resultados en la cobertura de las canas. Garantizan un reflejo intenso y fiel. Excelente como tonalizantes, rojo intenso y cargado sobre bases decoloradas.



COBRE (.4-.44)

Ricos tonos cobrizos, cobre/dorado. En la mezcla encienden los reflejos de los marrones, de los naturales y de los dorados oscuros. Crean efectos ultra-personalizados.



VIOLETA (.20)

Un resultado frío - púrpura, verdadero e intenso. Se recomienda mezclar con una base natural para un resultado cubriente óptimo.

CROMA
T O U C H

CROMA TOUCH NUTRICOLOR CREAM

MÁSCARA COLORACIÓN DIRECTA

- ✓ REALZA EL COLOR DEL CABELLO
- ✓ INTENSIFICA LOS REFLEJOS Y EL BRILLO
- ✓ IDEAL ENTRE SERVICIO DE COLOR
- ✓ PRÁCTICA Y VERSÁTIL

200 ml
COLORES: 9



ACEITE DE MACADAMIA
Emoliente, desenredante, efecto seda

NEGRO
PLATA
MARRÓN CÁLIDO
MARRÓN FRÍO
COBRE
DORADO
ROJO
CAOBA
IRISADO



CARACTERÍSTICAS CROMÁTICAS

	NEGRO	PLATA	MARRÓN CÁLIDO	MARRÓN FRÍO	COBRE	DORADO	ROJO	CAOBA	IRISADO
NEGRO									
MORENO									
MARRÓN OSCURO									
MARRÓN									
MARRÓN CLARO									
RUBIO OSCURO									
RUBIO									
RUBIO CLARO									
RUBIO MUY CLARO									
RUBIO PLATINO									

MODO DE USO

- ✓ LAVAR EL CABELLO Y CUBRIRLO CON UNA TOALLA.
- ✓ LLEVAR GANTES Y APLICAR 1 NUEZ DE CREMA CON UN PEINE O CON LAS MANOS.
- ✓ PEINAR Y DEJAR ACTUAR DE 3 A 5 / 6 MINUTOS*.
- ✓ DESPUÉS ENJUAGUE CON ABUNDANTE AGUA.
- ✓ NO APLICAR SOBRE EL CUERO CABELLUDO YA QUE EL COLOR PUEDE MANCHAR LA PIEL, LA ROPA Y LOS OBJETOS. ENJUAGUE CUIDADOSAMENTE.

*el grado de humedad del cabello puede atenuar el tono de reflejo.



TREATMENTS

MIRYLIA

MIRYLIA

MiryliA es el precioso tratamiento diseñado para realzar el bienestar y el estado estructural del cabello, tanto cosmético como natural.

Una acción antiedad constante, junto con el poder hidratante superlativo, lleva a cabo una acción preventiva y filmogénica que protege e ilumina el cabello.

- ✓ LUMINOSIDAD EXTREMA
- ✓ ACCIÓN ANTIEDAD
- ✓ PODER HIDRATANTE SUPERLATIVO



ACEITE DE ARGÁN



PRÍMULA



CÁÑAMO





CHAMPÚ SUBLIMADOR DE BRILLO

Limpia suavemente, minimiza el efecto rizado e ilumina el cabello.

300 ml

MODO DE USO

Aplicar sobre el cabello mojado y masajear hasta formar una espuma densa. Repita la operación si es necesario.



MÁSCARA SUBLIMADORA DE BRILLO

Confiere una suavidad extraordinaria, minimiza el efecto crespo y ayuda a prevenir las puntas dobles.

250 ml

MODO DE USO

Aplicar sobre el cabello lavado y tamponado, distribuyendo el producto uniformemente sobre las longitudes. Dejar actuar 3/5 minutos y enjuagar cuidadosamente.



ACEITE SUBLIMADOR DE BRILLO

Enfatiza en pocos momentos el brillo de la copa, infunde suavidad inmediata y atenúa el efecto crespo.

100 ml

MODO DE USO

Aplicar sobre el cabello lavado y tamponado antes del pliegue. Sobre el cabello seco, aplicar unas pocas gotas en las puntas.



10 EN 1 MÁSCARA SPRAY SUBLIMADORA DE BRILLO

Tratamiento intensivo, práctico y rápido, adecuado para todo tipo de cabello. Sin enjuague. 10 efectos en un solo producto: 1. Nutriente e hidratante 2. Reduce el efecto crespo 3. Efecto de volumen 4. Facilita pliegue y estilo 5. Previene las puntas dobles 6. Efecto sedoso 7. Termoprotector 8. Desenredante 9. Protege el color 10. Dona cuerpo

180 ml

MODO DE USO

Después del champú, sobre el cabello tamponado, vaporizar uniformemente el producto y distribuirlo con un peine. No enjuague y proceda al secado.

A close-up, profile view of a woman's face and hair, rendered in a monochromatic pinkish-purple hue. Her hair is styled in voluminous, wavy curls. The word "ALKEMY" is centered over the image in a clean, white, sans-serif font.

ALKEMY

ALKEMY

RE-ACTIVE

Tratamiento reestructurante completo para el cabello seco y desestructurado. Alkemy libera el verdadero alma del cabello. Su fórmula está pensada para el cabello débil, quebradizo con tendencia a quebrarse y con doble extremidades, debilitados por el envejecimiento fisiológico y estresados por tratamientos químicos.

A base de Queratina, Ceramidas, Colágeno y enriquecido con Aceite de Pistacho, una combinación perfecta que restaura la resistencia natural, elasticidad y brillo del cabello apagado y sin intensidad.

- ✓ ACCIÓN DE REFUERZO Y BRILLO EXTREMO
- ✓ PROFUNDA NUTRICIÓN DEL CABELLO
- ✓ ANTIEDAD Y EFECTO DE RELLENO



**KERATINA
Y CERAMIDAS**



COLÁGENO



ACEITE DE PISTACHO



Salon Treatment



CHAMPÚ ALCALINIZANTE PREPARADOR

Champú Pre-tratamiento alcalinizante. Ayuda a abrir las escamas de la cutícula capilar para favorecer la absorción de los ingredientes activos del tratamiento.

1000 ml



SUERO REVITALIZANTE

Loción específica rica en elementos reconstituyentes para la fibra capilar. Crea en el cabello un efecto botulínico. Ayuda a hacer el cabello más corpulento, resistente, brillante y suave al tacto.

12 x 10 ml

Salon Treatment



FLUIDO SINÉRGICO RIGENERANTE

Para el cabello seco y desestructurado. Líquido de pH ácido de textura aterciopelada. Su acción sellante sobre las escamas es ideal para completar el tratamiento en el salón. Sus propiedades condicionantes y anticrespo, contribuyen a su mantenimiento en el tiempo.

500 ml



CHAMPÚ RIGENERANTE

Para cabello seco y desestructurado. Formulación rica en ingredientes activos que ayudan a dar al cabello mayor resistencia, elasticidad, brillo y sedosidad.

1000 ml

RITUAL

FASE 1

Comience el tratamiento mojando el cabello con agua tibia. Aplicar el Champú Alcalinizante Preparador de Alkemy, masajear suavemente y enjuagar, repetir la operación dejando el champú en pose durante 1 minuto.

FASE 2

Tamponar el cabello con una toalla y aplicar el Suero Alkemy.

DOSIS: Cabello largo y medio: 30 ml de agua tibia y 10 ml de suero. Cabello corto: 15 ml de agua tibia más 5 ml de suero. Verter en un tazón y mezclar hasta obtener un compuesto cremoso. Dividir el cabello en 4 partes, aplicar sobre el cabello ligeramente húmedo por medio de un cepillo suave en secciones no más gruesas de 3 cm. Dejar actuar 15 minutos (se puede intensificar la acción mediante la aplicación de una fuente de calor). Al final del tiempo de lavado.

FASE 3

Aplicar el fluido regenerador Alkemy dejar reposar 3 5 minutos, enjuague abundantemente, proceder al estilo deseado.

MANTENIMIENTO: aplicar champú revitalizante en el cabello mojado, emulsionar y enjuague. Ideal para prolongar el efecto del tratamiento a lo largo del tiempo.

Home Treatment



CHAMPÚ REVITALIZANTE

Para cabello seco y desestructurado. Formulación rica en ingredientes activos que ayudan a dar al cabello mayor resistencia, elasticidad, brillo y sedosidad.

250 ml

MODO DE USO

Aplicar sobre el cabello mojado, emulsionar y enjuagar. También indicado para uso frecuente.



FLUIDO SINÉRGICO REVITALIZANTE

Para el cabello seco y desestructurado. Líquido de pH ácido de textura aterciopelada. Sus propiedades acondicionadoras y anticrepe, contribuyen al mantenimiento del tratamiento en el tiempo.

200 ml

MODO DE USO

Después del champú, aplicar sobre todo el cabello. Dejar actuar 3-5 minutos, peinar y aclarar con agua tibia.

ALKEMY NUTRO

- ✓ NUTRE EN PROFUNDIDAD.
- ✓ REGENERA LA FIBRA CAPILAR.
- ✓ PRESERVA EL NIVEL DE HIDRATACIÓN DEL TALLO.



**KERATINA Y
CERAMIDAS**



**SALES
MINERALES**





ALKEMY NUTRO CHAMPÚ

Champú Intensivo Nutritivo para el cabello seco y dañado. Limpia suavemente y ayuda a nutrir la fibra capilar profundamente. Ideal también para lavados frecuentes.

MODO DE USO

Aplicar sobre el cabello humedecido y masajear con cuidado. Enjuague abundantemente. Repita la operación si es necesario.

1000/ 300 ml



ALKEMY NUTRO MÁSCARA

Mascara Intensiva nutritiva para cabello seco y danado. Repara en profundidad y nutre la fibra capilar desvitalizada.

MODO DE USO

Aplicar sobre el cabello humedecido y dejar actuar algunos minutos. Enjuagar abundantemente.

500/ 250 ml



ALKEMY NUTRO ACEITE MINERALIZANTE

Aplicado sobre el cabello húmedo, produce al instante una acción de reestructuración en las partes dañadas del cabello. El alto poder suavizante facilita el secado con el secador y el peinado, haciendo que el cabello sea brillante y suave.

MODO DE USO

Distribuir sobre el cabello lavado y tamponado y masajear. Después de unos minutos de pose enjuagar abundantemente con agua tibia.

10 X 10 ml



ALKEMY NUTRO CRISTALES LÍQUIDOS

Cristales líquidos con aceite de linaza, para el cabello seco y tratado. Ideales para las puntas dobles, ayudan a proteger el cabello de la humedad y dar un mayor peinado. Cabello suave, brillante y agradablemente perfumado.

MODO DE USO

En el cabello lavado, distribuir en las hebras húmedas y secas una pequeña cantidad del producto. A continuación, proceder al estilo deseado. VARIANTES: clásica, coco.

100 ml

ALKEMY COLOR

- ✓ PROTEGE EL COLOR COSMÉTICO
- ✓ VALORIZA EL BRILLO Y LA LUMINOSIDAD DEL PELO
- ✓ NUTRE LA FIBRA CAPILAR EN PROFUNDIDAD



**EXTRACTOS
DE GIRASOL**



GRANADA





ALKEMY COLOR CHAMPÚ

Champú Protector Iluminante para cabello teñido y con mechas. Limpia suavemente protegiendo el color cosmético y realza el brillo.

MODO DE USO

Aplique el champú sobre el cabello mojado, emulsionar y enjuague. Repita la aplicación si es necesario.

1000/ 300 ml



ALKEMY COLOR MÁSCARA

Mascara protectora Iluminante para cabello teñido y con mechas. Fórmula de pH ácido, ayuda a resaltar y mantener la coloración durante más tiempo. Hace que el cabello esté suave y brillante, sin sobrecargar.

MODO DE USO

Para el cabello tamponado, aplicar la máscara sobre toda la longitud con la ayuda de un peine, dejar actuar durante 3-5 minutos y proceder al enjuague.

500/ 250 ml

ALKEMY SLEEK

- ✓ DONA NUTRICIÓN Y PROTECCIÓN
- ✓ SUAVIZA LA FIBRA CAPILAR
- ✓ CABELLO SEDOSO AL TACTO



EXTRACTOS DE ALGODÓN





ALKEMY SLEEK CHAMPÚ

Champú Alisador Anti Crespo para cabello liso y sedoso. Limpia delicadamente e hidrata a fondo, suaviza la fibra capilar haciendo que el cabello sea sedoso al tacto.

MODO DE USO

Aplicar el producto en el cabello mojado, masajear y proceder al enjuague. Repetir la operación si es necesario.

1000/ 300 ml



ALKEMY SLEEK MÁSCARA

Máscara Alisadora Anti Crespo para cabello liso y sedoso. Hace que el cabello sea suave y brillante. Ideal para cabello crespo e indisciplinado.

MODO DE USO

Aplicar el producto en el cabello tamponado en toda la longitud con la ayuda de un peine, dejar actuar durante 3-5 minutos y proceder al enjuague.

500/ 250 ml



ALKEMY SLEEK CREMA ANTICRESPO

Crema Anti Crespo con efecto alisante para cabello liso y sedoso. Ayuda a mantener la hidratación cubriendo el cutis y protegiéndolo de la humedad.

MODO DE USO

Aplicar una pequeña cantidad de producto en el pelo tamponado, distribuir bien sobre la longitud y proceder al peinado.

200 ml

ALKEMY CURL

- ✓ DONA ELASTICIDAD E HIDRATACIÓN
- ✓ INMEDIATO EFECTO ANTICRESPO
- ✓ CONFIERE EXTREMA SUAVIDAD Y BRILLO AL PELO



EXTRACTOS DE MORINGA





ALKEMY CURL CHAMPÚ

Champú definición y control para el cabello rizado y permanente. Limpia suavemente y ayuda a dar al cabello una hidratación profunda e inmediata anti-crespo efecto.

MODO DE USO

Apply on the wet hair, massage and rinse. Repeat if necessary.

1000/ 300 ml



ALKEMY CURL MÁSCARA

Máscara de definición y control para cabello rizado y permanente. Tratamiento anti-crespo por acción emoliente y elástico, confiere una suavidad extrema y brillo a los cabellos indisciplinados.

MODO DE USO

Aplicar sobre el cabello tamponado, dejar actuar 3-5 minutos y enjuagar con cuidado.

500/ 250 ml



ALKEMY CURL CREMA DEFINICIÓN RICCI

Crema de definición y elasticidad para el cabello rizado y permanente. Ayuda a donar suavidad, hidratación y manejabilidad ofreciendo un excelente control del volumen y la eliminación del efecto crespo.

MODO DE USO

Distribuir una nuez de producto uniformemente sobre el cabello húmedo. Proceder con el pliegue. No enjuague.

200 ml

ALKEMY SILVER

- ✓ REALZA EL BRILLO DEL CABELLO
- ✓ CONTRASTA LOS REFLEJOS AMARILLO/NARANJA DEL CABELLO TRATADO Y NATURAL
- ✓ DA NUTRICIÓN Y SUAVIDAD A LA CABELLERA



EXTRACTO DE ACEITE DE COCO





ALKEMY SILVER CHAMPÚ

Champú antiamarillo para canas y con mechas. Formulado para eliminar los tonos amarillentos del cabello y limpiar suavemente haciendo que el cabello esté suave y brillante.

MODO DE USO

Aplicar la cantidad necesaria de producto y dejar reposar unos minutos. Enjuague con agua tibia y repita si es necesario.

500 ml



ALKEMY SILVER MÁSCARA

Máscara antiamarillo para canas, cabello decolorado y con mechas. Contrasta los reflejos amarillo/naranja de los cabellos tratados y naturales, sublimando la intensidad del reflejo.

MODO DE USO

Llevar guantes adecuados y aplicar sobre el cabello lavado y tamponado con la ayuda de un peine. Dejar actuar 3/20 minutos, dependiendo del efecto deseado. Enjuague bien. No mancha la piel.

500 ml

ALKEMY AMPLIFY

- ✓ DONA VOLUMEN A LA COPA
- ✓ HACE QUE EL PELO SEA MÁS FUERTE Y ELÁSTICO
- ✓ ACCIÓN REGENERANTE E HIDRATANTE



EXTRACTO DE MAGNOLIA





ALKEMY AMPLIFY CHAMPÚ

Lava delicadamente el cabello donando cuerpo y volumen natural. Enriquecido con Extracto de Magnolia, deja la cabellera luminosa, ligera y vitalizada.

MODO DE USO

aplicar sobre el cabello mojado y masajear. Enjuagar y repetir la operación si es necesario.

1000/ 300 ml



ALKEMY AMPLIFY MASCARILLA

Tratamiento enriquecido con Extracto de Magnolia con propiedades antioxidantes, deja el cabello suave y luminoso, brindando cuerpo y volumen sin apelmazarlo.

MODO DE USO

aplicar sobre el cabello lavado y escurrido. Distribuir sobre la longitud y dejar actuar durante 1-2 minutos. Enjuagar con abundante agua tibia.

500/ 250 ml



ALKEMY AMPLIFY SPRAY

Tratamiento amplificador del efecto voluminizante con Extracto de Magnolia. Brinda flexibilidad y cuerpo al cabello fino, creando volumen desde las raíces y una sensación de espesor inmediata.

MODO DE USO

vaporizar sobre el cabello escurrido partiendo desde las raíces y proceder con el peinado.

150 ml

S Y S T E M

SYSTEM

ENERGY

Refuerza el pelo.

Acción antiedad y antioxidante.

Cabello visiblemente más sano.

**Pantenol, Vitamina PP, Vitamina E
Complejo Multivitamínico**



SYSTEM ENERGY CHAMPÚ

Baño capilar prevención de caída.
Especialmente adecuado para
el cabello debilitado y un cuero
cabelludo sensible.

300 ml

MODO DE USO

Después de mojar el cabello, distribuir
el producto masajeando lentamente.
Enjuague y haga un segundo champú
dejando reposar durante unos 3
minutos.

Estimula la papila germinativa.

Propiedad energizante.

Revitaliza la fibra capilar.

**Keratina hidrolizada, Complejo
Multivitamínico y Aceites Esenciales**



TRATAMIENTO PREVENCIÓN CAÍDA

Tratamiento prevención Caída.
Constituido de un sistema de
principios activos y sustancias
funcionales.

10 x 10 ml

MODO DE USO

Distribuir sobre el cutis lavado y
tamponado partiendo de las raíces del
cabello. Masajear hasta su completa
absorción. No enjuagar.

SYSTEM

PURIFY

Equilibra y restablece el ph fisiológico.

Reduce el exceso de sebo y la formación de caspas.

Deterge delicadamente aliviando la sensación de picazón y enrojecimiento.



BAÑO CAPILAR BIVALENTE

Baño capilar bivalente para cutis graso /caspas y longitudes sensibilizadas. Ayuda a purificar el cuero cabelludo.

1000/ 300 ml

MODO DE USO

Después de haber mojado la cabellera, distribuir el productos masajeando suavemente. Enjuagar y efectuar un segundo champú dejándolo actuar durante 3 minutos. Enjuagar.

Piroctone Olamine y Eosina Extracto de romero

Mejora las condiciones del cuero cabelludo.

Atenúa el picazón.

Mantiene la limpieza cutánea más tiempo.



TÓNICO REEQUILIBRANTE

Loción refrescante y dermopurificante, específicas para el tratamiento del cuero cabelludo graso y/o con caspas.

150 ml

MODO DE USO

Aplicar uniformemente sobre el cutis y masajear. No enjuagar y proceder al peinado.

Piroctone Olamine, Extracto de Romero y Aceite Esencial de Lavanda

B A L J É



BAÑO CAPILAR REGENERADOR

Baño Capilar Regenerador para el cabello quebradizo y tratado con **QUERATINA y ACEITE DE ARGÁN**. Formulación enriquecida con Queratina, con conocidas propiedades reconstituyentes y revitalizantes, y Aceite de Argán, conocido por su acción nutritiva y elasticizante. Asegura una acción limpiadora suave dando brillo y tonicidad al cabello sin sobrecargar.

1000 ml

MODO DE USO

Distribuya una pequeña dosis sobre el cabello húmedo. Masaje suavemente y enjuague. Si es necesario, repita la aplicación.



MASCARILLA REGENERANTE

Tratamiento de alta hidratación, hace que el cabello esté perfectamente desenredado, brillante, con un efecto de absoluta suavidad. No pesa.

500 ml

MODO DE USO

Aplicar después del champú en el cabello húmedo. Dejar de actuar durante 2-3 minutos. Enjuague abundantemente.



BAÑO CAPILAR PROTECCIÓN COLOR

Baño capilar Protección color para cabello teñidos y tratados **CON EXTRACTO DE EQUISETO Y CÁÑAMO DE NUEZ**. Formulación específica a pH ácido, ayuda a sellar la cutícula capilar preservando el color y prolongando su duración. Enriquecido con Extracto de Equiseto, con conocidas propiedades elastizadas y remineralizantes, y Cáñamo de Nuez, protector contra los rayos UV, asegura brillo y suavidad al cabello.

1000 ml

MODO DE USO

Emulsionar el producto con el cabello mojado. Repita la operación si es necesario.



BÁLSAMO PROTECCIÓN COLOR

Bálsamo Suavizante para todo tipo de cabello, **CON EXTRACTO DE EQUISETO Y CÁÑAMO DE NUEZ**. Hace que el cabello dócil al peine sin sobrecargar. Ayuda a conferir máxima suavidad y brillo, dejando un agradable aroma y un toque "efecto de seda".

1000 ml

MODO DE USO

Distribuir una nuez de producto sobre el cabello húmedo, dejar actuar durante unos minutos, enjuagar bien.



CREMA PROTECCIÓN COLOR

El cabello luce sedoso y fácil de peinar gracias a su acción desenredante, antiestática y acondicionadora. Ayuda a brindar un aspecto brillante a la cabellera, reavivando el color.

1000 ml

MODO DE USO

distribuir sobre el cabello lavado y escurrido, dejar actuar durante unos minutos y enjuagar abundantemente.



BAÑO CAPILAR HIDRATANTE

Baño capilar hidratante para el cabello explotado y sensibilizado con **EXTRACTO DE PAPAYA Y PANTENOL**. Hace que el cabello esté suave y dócil al peine, especialmente indicado para el cabello seco o arruinado por tratamientos químicos. No pesa el pelo, da sensación de suavidad y ligereza.

1000 ml

MODO DE USO

Después del champú aplicar el producto uniformemente sobre todo el cabello. Dejar actuar 2/3 minutos, enjuague abundantemente.



MÁSCARA HIDRATANTE

Máscara Hidratante para el cabello tratado y desvitalizados, **EXTRACTO DE PAPAYA Y PANTENOL**. Acondicionador a base de extractos vegetales que mejora y revitaliza la fibra capilar del cabello sometidos a tratamientos químicos y especialmente quebradizo. No pesa pero hace que el cabello dócil al peine, hidratados, suaves y luminosos.

1000 ml

MODO DE USO

Después del champú, aplicar una pequeña dosis y distribuir de manera uniforme. Dejar reposar por 2/3 minutos. Enjuague y proceda con el pliegue.



MÁSCARA HIDRATANTE

Máscara nutritiva para el cabello explotado y sensibilizado con **ESTRATTO DI PAPAYA E PANTENOLO**. Hace que el cabello esté suave y dócil al peine, especialmente indicado para el cabello seco o arruinado por tratamientos químicos. No pesa el pelo, da sensación de suavidad y ligereza.

500 ml

MODO DE USO

Después del champú aplicar el producto uniformemente sobre todo el cabello. Dejar actuar 2/3 minutos, enjuague abundantemente.



CHAMPÚ HIDRATANTE

Champú hidratante con **VITAMINA E y PROVITAMINA B6**. Permite limpiar el cabello de manera delicada. Ejerce un efecto acondicionador en el cabello combinado con la acción beneficiosa de ingredientes activos que ayudan a devolver el cabello a su equilibrio normal.

5 Lt

MODO DE USO

Aplicar sobre la piel y el cabello mojado, y masajear. Enjuague cuidadosamente. Repita la operación.



BÁLSAMO DISTRICANTE

Bálsamo dstrictante con **EXTRACTOS DE ROSA CANINA Y CAMOMILA**, para todo tipo de cabello. Contribuye a restituir al cabello su natural vitalidad y belleza. Aplicado sobre la longitud, de las raíces a las puntas, hace que el cabello sea más dócil al peine y le confiere suavidad y brillo.

4,5 Lt

MODO DE USO

Distribuir en la cabellera una pequeña dosis de bálsamo y peinar. Dejar actuar durante algunos minutos y enjuagar bien con agua tibia.

FINISH & STYLING

J E T T I N G U P



TIME LAPSE SPRAY DIRECCIONAL

Fórmula con propulsante ecológico que no destruye el ozono respetando el medio ambiente. Protege el cabello dándole suavidad natural y brillo.

- Anti humedad
- Texture
- Secado rápido

FIJACIÓN: Fuerte

MODO DE USO: Agitar antes de usar. Vaporizar pequeñas cantidades sosteniendo la botella a unos 30 cm de distancia.

400 ml



BACKUP LACA VOLUMIZANTE

Formulación con efecto protector anti-humedad y anti-resplandor. Se fija en el cabello y le da brillo y volumen. Fórmula sin gas.

- Modelador
- Volumen
- Secado rápido

FIJACIÓN: Fuerte

MODO DE USO: Vaporizar a 30 cm de distancia. Utilizado en el cabello seco permite una excelente fijación efecto laca, en el cabello mojado le permite moldear el pliegue deseado.

400 ml



FULL HD SÚPER FIJADOR

Súper Fijador. Con su fórmula ecológica permite esculpir y modelar en la forma deseada los movimientos del peinado. Fórmula sin gas.

- Brillantez
- Volumen
- Secado rápido

FIJACIÓN: Fuerte

MODO DE USO: Rocíe sobre el cabello a una distancia de aproximadamente 30 cm y proceda al estilo deseado.

500 ml



GEL IN MOUSSE

Ideal para cualquier tipo de cabello, da un efecto húmedo natural cuando se aplica sobre el cabello seco y garantiza un estilo perfecto cuando se aplica sobre el cabello mojado.

- Le da vitalidad
- Brillo extremo
- Efecto natural

FIJACIÓN: Media

MODO DE USO: Agitar antes de usar. Distribuir sobre el cabello húmedo o seco según el efecto deseado.

300 ml



DYNAMIC CURL

Mousse sin enjuague de alta definición para rizos naturales o permanentes. Elimina el efecto rizado. Definición del erizo.

- Rizos elásticos y luminosos
- Hidratación
- Levigante

FIJACIÓN: Natural

MODO DE USO: Aplicar uniformemente, con la ayuda de un peine, en el cabello. Secar con difusor o con secado libre.

300 ml



SÚPER FIXING MOUSSE

Da volumen y brillo. Ideal para cualquier peinado con secador, cepillo y herraduras. Proporciona soporte y modulabilidad.

- Apoyo
- Modelabilidad
- Definición

FIJACIÓN: Fuerte

MODO DE USO: Agitar la botella, voltearla y dosificar según el volumen del cabello de 1 a 3 nueces en la mano; aplicar sobre el cabello lavado y tamponado o sobre el cabello seco y proceder al peinado.

400 ml



LIGHT CREAM

Crema de modelar, alta definición, efecto brillante. No unge, modela y define todos los tipos de peinados.

- Efecto suave
- Separación
- Brillo

FIJACIÓN: Natural

MODO DE USO: Trabajar el producto entre las manos y distribuir uniformemente sobre el cabello húmedo y seco.

100 ml



PLUG IN MATT

Pasta cremosa con efecto mate. Esculpe, modela y define cualquier tipo de peinado.

- Flexibilidad
- Volumen
- Texture

FIJACIÓN: Natural

MODO DE USO: Aplicar sobre el cabello húmedo o húmedo y moldear a voluntad.

100 ml



ONE BIT WAX

Cera de agua, definición y control. Da definición sin ungir, con efecto brillante y fijador.

- Forma
- Elasticidad
- No sobrecarga

FIJACIÓN: Natural

MODO DE USO: Trabajar con las manos pequeñas cantidades de producto y moldear el cabello seco.

100 ml



CLOSE UP MATT

Cera mate, fijación fuerte, efecto cemento. Ideal para esculpir y definir el peinado. Da cuerpo y estructura al pelo.

- Separación
- Flexibilidad
- Cuerpo

FIJACIÓN: Extra fuerte

MODO DE USO: Calentar entre las manos y aplicar en el pelo húmedo o seco.

100 ml



DUAL PIXEL

Desenredante bifásico. Bálsamo hidronutritivo de acción acidificante. Reequilibra el pH del cabello después de un servicio técnico, favoreciendo el cierre de las escamas y aumentando su luminosidad.

- Suavidad
- Lustre
- Desenredante

FIJACIÓN: Natural

MODO DE USO: Agitar bien el frasco para mezclar el producto. Aplicar sobre el cabello lavado y tamponado. No enjuague.

250 ml



VIBRANCE

Resplandeciente brillante. Fijar el peinado manteniendo el cabello suave y sedoso. No unge y no deja residuos.

- Controla la electroestaticidad
- Ultra luminosidad
- Anticrespo

FIJACIÓN: Natural

MODO DE USO: Vaporizar sobre el cabello seco a partir de una distancia aproximada de 30 cm

300 ml



SEA SALT

Spray efecto playa. Dona estructura y volumen al cabello. Enriquecido con sal marina para un finish mat.

- Texture
- Finish matt
- Efecto playa

FIJACIÓN: Fuerte

MODE DE USO: Vaporizar en el cabello mojado antes del estilo para dar cuerpo a la cabellera o cabello seco para aumentar el volumen.

150 ml



IRON CONTROL

Spray protección térmica. Formulación anticrespo que ayuda a preservar el grado adecuado de hidratación del cabello durante los tratamientos térmicos (con cepillo, plancha o secador de pelo).

- Larga duración del pliegue
- Protección contra el calor
- Disciplinante

FIJACIÓN: Medio

MODE DE USO: Agitar bien antes de su uso. Vaporizar sobre el cabello húmedo o seco. Proceder con el pliegue deseado.

150 ml



WET GEL EDIT ON / BLOOMING

Gel de fijación fuerte. Extra fijadores de efecto húmedo de larga duración. Da apoyo y fuerza.

- Efecto húmedo.
- Se seca rápidamente.
- Textura

FIJACIÓN: Fuerte

MODO DE USO: Aplicar sobre el cabello húmedo o seco y moldear a voluntad.

500 / 200 ml



POP CURL

Crema amplificadora rizos. Para esculpir y separar las ondas y rizos, donando al mismo tiempo volumen, consistencia y brillo. Sin enjuagar.

- Dona Volumen
- Definición
- Elasticidad

FIJACIÓN: Fuerte

MODO DE USO: Distribuir de manera uniforme en los cabellos lavados y tamponados. Secar con difusor.

90 ml



STAYDUST

Polvo texturizante de efecto volumen. Efecto algodón glamuroso, volumen en las raíces instantáneo.

- Tenuta
- Volumen
- Definición

FIJACIÓN: Extra Forte

MODO DE USO: Para volumen, aplicar en raíz y masajear. Para un efecto "espesor" aplicar también sobre las longitudes.

7 g



CRYSTAL GLAZE

Fluido modelante. Formulado para cualquier tipo de styling y para cada tipo de cabello.

- Efecto Luz
- Compactez
- Elasticidad

FIJACIÓN: Media

MODO DE USO: Aplicar en los cabellos secos para un efecto mojado, en los cabellos mojados para una fijación natural.

150 ml

SALON TECHNICS



OXIDANTE COSMÉTICO PARA COLORACIONES DE OXIDACIÓN

Gracias a su acción sinérgica garantiza un resultado homogéneo y uniforme sobre toda la cabellera.

**10, 20, 30, 40 Vol.
1000 ml**

**20, 30, 40 Vol.
200 ml**

Color cream relación de mezcla: 1:1 - 1:2
Nuage relación de mezcla: 1:1 - 1:2
Hello cream relación de mezcla: 1:2
Polvo decolorante relación de mezcla: 1:1 - 1:2 - 1:3



LECHE REVELADOR

Oxidante estabilizado en crema de bajo volumen. Ideal para trabajos de tonalización. Deben seguirse las instrucciones de uso y los informes de mezcla que figuran en el envase de la coloración.

1000 ml

ESQUEMA DE USO OXIDANTE COSMÉTICO

VOLÚMENES	%	TIPO DE SERVICIO
10	3 %	DEPÓSITO COLOR OSCURECER COBERTURA CANAS
20	6 %	COBERTURA CANAS ACLARADO 1 TONO
30	9 %	COBERTURA CANAS TENECES ACLARADO CANAS 2\3 TONOS
40	12 %	ACLARADO PELO NATURAL HASTA 4 TONOS



ONDULANTE COSMÉTICO

Asegura una perfecta ondulación, respetando la estructura capilar.

1- cabello normal

2- cabello decolorado, fuertemente tratados

MODO DE USO: Después del lavado, enjuagar y tamponar con una toalla, pasar la solución en la cabellera y dejar actuar desde 10 hasta 20 minutos. Enjuagar abundantemente y pasar a la fijación con neutralizante

480 ml



NEUTRALIZANTE COSMÉTICO

Solución neutralizante a las proteínas naturales. Adapto a todas las estructuras capilares.

Garantiza fijación rápida, adapto a cualquier tipo de permanente.

MODO DE USO: Aplicar el neutralizante tamponado rizador por rizador. Dejar de actuar durante 5-10 minutos. Quitar los rizadores y aplicar otro neutralizante, dejando actuar 5 minutos. Enjuagar abundantemente con agua tibia.

1000 ml



POLVO DECOLORANTE COMPACTO

Polvo decolorante compacto, no volátil.
Aclarados intensos y progresivos hasta 7 tonos.
Asegura un aclarado bueno y homogéneo.
Perfecto para cualquier técnica de trabajo.

Blanca perfumada al coco
Blu perfumada a la manzana

MODO DE USO: Fórmula 1:1-1:1,5-1:2
TIEMPO DE ACCIÓN: no superar los 50 minutos. No aplicar sobre la piel.

1000 gr



DECOBLOND BLU

Decoblond azul. Polvo decolorante con indicador antirrojo. Asegura una buena y homogénea blanqueamiento. Perfecta para técnicas libres, indicada para todas las técnicas de trabajo.

MODO DE USO: Fórmula 1:1-1:1,5-1:2
TIEMPO DE ACCIÓN: no superar los 50 minutos. No aplicar sobre la piel.

500 gr



DECOBLOND POLVO DECOLORANTE

Decoblond Polvo decolorante. Polvo decolorante blanco. Apto para el aclaramiento intenso y progresivo hasta 7/8 tonos, para técnicas de balayage y aluminio. No ataca la estructura capilar.

MODO DE USO: Fórmula 1:1-1:1,5-1:2
TIEMPO DE ACCIÓN: no más de 50 minutos. No aplicar sobre la piel.

24 sobres



SLIM TOUCH

Slim Touch toallitas quitadoras para la eliminación de halos para el cabello en la epidermis. La fórmula innovadora hidrata y alivia las irritaciones.

Alantoína y Bisabolol

MODO DE USO: Antes de su uso, pruebe la tolerancia del producto en una pequeña zona de la epidermis. En caso de manchas más grandes, se recomienda eliminarlas con las toallitas antes de que se seque el color. Después de usar enjuagar la piel con agua. Cerrar bien para evitar que las toallas se sequen.

Conf. 100 pz



CHAMPÚ TANQUE

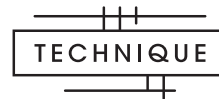
Exotic Shampoo frutas, para el cabello seco.
Champú Algas marinas, para el cabello con caspa.

Champú de almendras, para el cabello normal.

MODO DE USO: Aplicar sobre la piel y el cabello húmedo, y masajear. Enjuague cuidadosamente. Repita la operación.

10 lt

COMPROF®



technique-italia.it

