

**COLO.R**  
C.REAM

## COLOR CREAM

# CREMA COLORANTE PARA EL CABELLO

- ✓ COLORES RESISTENTES Y DE LARGA DURACIÓN
- ✓ MÁXIMA FIDELIDAD DE TONOS
- ✓ ACLARADO: HASTA 5 TONOS
- ✓ COBERTURA DE CANAS DEL 100%



**RELACIÓN DE MEZCLA  
SERIE STANDARD: 1:1**

**TIEMPO DE ACCIÓN  
30/35 MINUTO**

**100 ml  
COLORES: 102 + 5 METAL COLORES**



**RELACIÓN DE MEZCLA  
SERIE SUPERACLARANTE: 1:2**

**TIEMPO DE ACCIÓN  
45/55 MINUTOS**



## COLOR CREAM

# CREMA COLORANTE PARA EL CABELLO



**MALVA**  
Suavizante  
y calmante



**ACHILLEA**  
Descongestionante  
y dermocalmante



# CARACTERÍSTICAS CROMÁTICAS



## **NATURALES**

Serie color perfectamente equilibrada para neutralizar los fondos de aclarados. Perfecta para resultados de colores neutros, sin reflejos no deseados.



## **BEIGE (.12-.39)**

Serie color beige natural sin reflejos de tonos rojos o cenizos. Ideal para rubios clásicos (.39 e 10.12) y para un delicado control del reflejo cálido.



## **CARAIBI (.35-.32)**

Serie de color con un pequeño porcentaje de caoba, dona una mayor profundidad al color. Mezclado con la serie Naturales para una cubierta óptima en porcentajes elevados de canas.



## **CENIZA (.1-10)**

Serie color formulada para donar resultados de reflejos fríos y equilibrados. El reflejo contenido permite un control constante de tenaces tonalidades rojas.



## **DORADOS (.3)**

Serie color dorado brillante para crear reflejos calidos vibrantes si utilizado sin mezcla con otras series de color. En mezcla con otros matices añade equilibrio a la base natural para la cobertura de las canas.



## **MARRONES INTENSOS (.53)**

Serie color caracterizada por un pequeño porcentaje de dorado que dona profundidad al color. Buena la cobertura de canas, perfecta en mezcla con la serie Naturales.



## **ARENA (.71)**

Serie color con doble reflejo, marrón-cenizo, permite un control adicional en las características no deseadas de reflejo cálido.



## **TABACO (.34)**

Serie color de intensas tonalidades doradas con acentuadas características de reflejo cálido, cobre. En porcentajes elevados de canas se aconseja en mezcla con la serie Naturales para optimizar el servicio de cobertura.



## **MARRONES CÁLIDOS (.7-74)**

Serie color con tonalidades de buena cobertura de canas el los colores oscuros, en mezcla con la serie color Naturales para mejorar la cobertura en colores claros. Mezclados entre sí crean reflejos más neutros.

## CARACTERÍSTICAS CROMÁTICAS



### **SERIE FASHION (.3-.73-.72)**

Serie color muy versátil. Al igual que los colores naturales, tienen un balance cromático que permite la mezcla con muchos otros reflejos añadiendo profundidad.



### **COBRIZOS FRÍOS (.41)**

Serie color con una base balanceada para crear tonalidades de efecto natural. Buena cobertura de canas, mezclado con la serie Naturales se apaga aún más la carga de cobre.



### **CAOBA (.5)**

Serie color de tonalidades intensas e impactantes. Los caobas necesitan un menor porcentaje de Naturales para la cobertura de las canas respecto a los rojos.



### **GREY**

Serie color de grises vibrantes crean tonalidades grises en el pelo decolorado. Tres tonos pueden ser mezclables entre sí para diferentes tonalidades de gris.



### **COBRIZOS (.4)**

Serie color cobre cálido, brillante, para crear tonalidades cristalinas y radiosas. Mezclados con la serie Naturales para una excelente cobertura de las canas.



### **PÚRPURA (.62-.64-.720)**

Serie color versátil, caracterizada por reflejos rojos (.62-.64), que se funde perfectamente con el violeta y el cobre para infinitos matices y personalizaciones. La serie . 720 es ideal también en tonalización en el cabello decolorado para reflejos llenos y cambiantes.



### **MARRONES FRÍOS (.78)**

Serie color de reflejo marrón frío, ideal para donar carácter a todos los tipos de color. Óptima la cobertura de las canas con una excepcional neutralización de los fondos cálidos.



### **COBRIZOS INTENSOS (.44)**

Serie color de doble reflejo cobre para una intensidad extrema en altísimos porcentajes de canas. Utilizado solo el resultado cromático puede resultar encendido en base, se recomienda la mezcla con los Naturales.



### **VIOLETAS (.20)**

Serie color de tonalidades vibrantes e intensas. Buena cobertura de los niveles oscuros incluso sin Naturales, se recomienda la mezcla con una parte de Naturales en colores claros para un mejor efecto cubriente.

# CARACTERÍSTICAS CROMÁTICAS



## **EXTRA (.66)**

Serie de color con una alta cantidad de pigmentos rojos para intensificar la profundidad del color. En porcentajes muy altos de canas es necesaria la mezcla con la serie Natural.



## **INTENSIFICADORES**

Serie de color específica con matices de color para el realce o la neutralización del reflejo, para todos los matices.



## **SUPERAACLARANTES**

Serie de color específica para alcanzar el máximo aclarado, hasta 4 niveles de tonalización. Están disponibles en muchos reflejos fríos para contrastar los residuos melamínicos que suben en la fase aclarante. Se mezclan con oxidante cosmético de 40 volúmenes.



## **SPECIAL MECHAS**

Serie color formulada para el servicio de tonalización. Se pueden mezclar con todas las nuances rubias. Oxidante sugerido es el 10 volúmenes (activador cosmético) con una relación de mezcla 1:2

## **000 - REFORZADOR DE ACLARADO**

- **EN MEZCLA CON LOS SUPERACLARANTES**

Mezclado con la serie superaclarantes de Color Cream potencia el efecto aclante en bases naturales oscuras. Utilizar hasta la mitad de 000, en mezcla con la mitad del superaclarante objetivo, con oxidante de 40 volúmenes (12 ) relación de mezcla 1:2  
Aumenta la acción aclarante en cabellos naturales oscuros  
Para todos los superaclarantes

- **PARA MEJORAR LA COBERTURA DE CANAS TENACES**

En mezcla con las series Standard de Color Cream en presencia de canas tenaces y resistentes, mejora su cobertura. Uso: máximo 2 gr di 000 en 50 gr de color cosmético elegido y el oxidante para el desarrollo de la coloración. Ayuda la abertura de la cutícula para una mejor absorción del producto

- **EFFECTOS DE LUZ EN CABELLOS TEÑIDOS SIN DECOLORAR**

Utilizado solo en cabellos teñidos para un servicio diferente de variación tonal para crear efectos de luz muy ligera 000 mezclado con oxidante de 40 volúmenes aplicados en cabellos teñidos permite un aclarado de 1\2 tonos. Bases ideal de partencia 6 o 7 (rubio claro, rubio medio). Tiempo de acción: 45\55 minutos

# ESQUEMA DE REFERENCIA PARA EL USO DE INTENSIFICADORES / CORRECTORES

VARIAR EL PORCENTAJE DE INTENSIFICADOR SEGÚN LA ALTURA DE TONO.

ESE ESQUEMA PUEDE SER UTILIZADO TANTO PARA INTENSIFICAR COMO PARA NEUTRALIZAR.

<b>Altura de TONO Desde 1 hasta 2</b>	HASTA UN 50 % DE INTENSIFICADOR EN MEZCLA CON EL MATIZ OBJETIVO
<b>Altura de TONO Desde 2 hasta 4</b>	HASTA UN 30 % DE INTENSIFICADOR EN MEZCLA CON EL MATIZ OBJETIVO
<b>Altura de TONO Desde 5 hasta 7</b>	HASTA UN 15 % DE INTENSIFICADOR EN MEZCLA CON EL MATIZ OBJETIVO
<b>Altura de TONO Desde 7 hasta 9</b>	HASTA UN 10 % DE INTENSIFICADOR EN MEZCLA CON EL MATIZ OBJETIVO
<b>Altura de TONO Desde 9 hasta 10</b>	HASTA UN 5 % DE INTENSIFICADOR EN MEZCLA CON EL MATIZ OBJETIVO



# *Metal Color*

**COLORACIÓN PERMANENTE DE OXIDACIÓN CON UNA CONCENTRACIÓN ELEVADA DE REFLEJOS FRÍOS**

**IDEAL PARA REALIZAR PELO CON REFLEJOS METALIZADOS, DESDE LOS MÁS AUDAZ HASTA LOS MÁS DELICADOS. NUANCE ULTRA SHINE PARA CABELLOS LUMINISCENTES.**

## **MODOS DE USO**

- ✓ Decoloración del cabello natural a una altura de tono 9-10.
- ✓ En un recipiente no metálico, mezclar la cantidad necesaria de crema colorante Metal color con el oxidante 10 volúmenes según la relación de mezcla 1:1.
- ✓ Aplicar sobre el cabello claro o decolorado (altura de tono 9/10) sin utilizar fuentes de calor.
- ✓ Dejar actuar 25/30 minutos. El tiempo varía según la intensidad deseada.
- ✓ Alcanzado el objetivo de color deseado, emulsionar el color añadiendo agua y enjuague.
- ✓ Hacer un champú post-color y aplicar sobre el cabello tamponado una máscara de pH ácido. Tiempo de acción 3 minutos y enjuague.



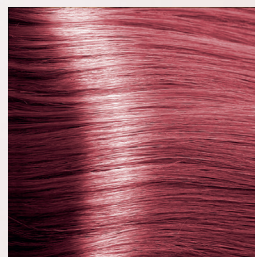
# *Metal Color*



**METAL  
PINK**



**TENDER  
ROSE**



**METAL  
RED**



**METAL  
FUCHSIA**



**METAL  
VIOLET**

